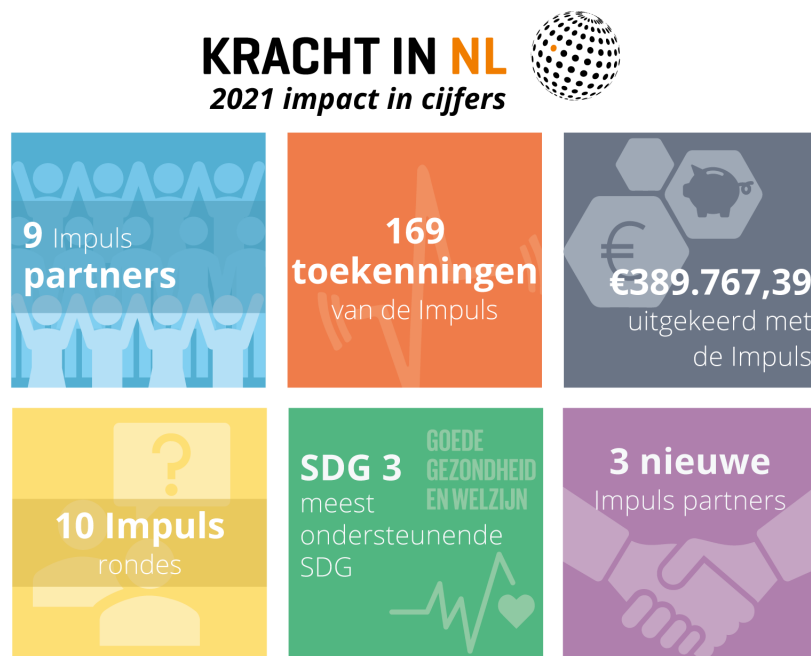


Stichting Kracht in NL Jaarverslag 2021

Hierbij brengt Stichting Kracht in NL verslag uit over de behaalde resultaten van 2021. Stichting Kracht in NL versterkt sociale initiatieven en sociale ondernemingen in Nederland. Deze initiatieven zijn onmisbaar bij het oplossen van de maatschappelijke uitdagingen waar we voor staan in Nederland, zoals het bestrijden van armoede, creëren van een gezonde leefomgeving en de klimaattransitie. Omdat de Stichting geen personeel heeft, maakt zij gebruik voor de uitvoering van haar taak kosteloos gebruik van de tooling van MAEX; de MAEX Impuls, de Social Handprint en de communicatiekracht. MAEX brengt 12% van de donaties in rekening bij de donateurs voor de uitvoering. Zo is de Stichting in staat om effectief en impactvol te doneren. Ook in 2021 heeft dat weer geleid tot een enorme bijdrage aan de maatschappelijke waarde van de sociale infrastructuur in Nederland.

Resultaten 2021



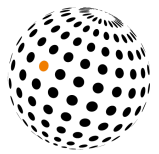
Figuur 1 - Resultaten Stichting Kracht in NL 2021

In de onderstaande paragrafen worden de behaalde resultaten van 2021 verder toegelicht, waarbij de volgende drie categorieën aan bod komen:

1. Impulsen 2021
2. Donateurs & Partners
3. Ondersteunde Initiatieven

Impulsen 2021

De Impuls ondersteunt sociale initiatieven en sociale ondernemingen met een financiële bijdrage voor de duurzame versterking en professionalisering van hun organisatiekracht. In 2021 hebben er in totaal 10 Impuls rondes plaatsgevonden in de volgende regio's:



Amsterdam, Haaglanden, Flevoland, Limburg, Overijssel en Utrecht. De impuls in Amsterdam heeft plaatsgevonden over 3 rondes met een focus op 3 verschillende thema's: voedsel, armoede en leefbaarheid. Daarnaast hebben de impulsen in de regio Flevoland en Limburg plaatsgevonden over 2 rondes.

In 2021 is er in totaal €389.767,38 uitgekeerd aan sociale initiatieven en sociale ondernemingen voor de versterking en professionalisering van hun organisatiekracht.

Donateurs & Partners

Stichting Kracht in NL had in 2021 de ambitie om nieuwe partners te betrekken bij de impuls ter ondersteuning van de sociale initiatieven en sociale ondernemingen in Nederland. Er zijn samenwerkingen gestart met 3 nieuwe partners waardoor impulsen mogelijk zijn gemaakt in niet eerder betrokken regio's. Door deze nieuwe samenwerkingen neemt het aantal partners betrokken bij de impuls toe met 50%. De samenwerking met nieuwe en oude partners van Stichting Kracht in NL zorgt voor een groei in het aantal ondersteunde sociale initiatieven en sociale ondernemingen in 2021.

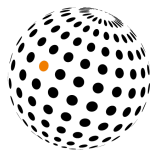
Stichting Kracht in NL werkte al samen met de volgende partners: Mensen Maken Amsterdam, Gemeente Amsterdam, VSBfonds, Stichting Boschuyzen en Vereniging voor de Geld- en Effectenhandel Den Haag (VGEH).

De volgende partners hebben zich in 2021 aangesloten bij Stichting Kracht in NL: Ridderlijke Duitse Orde Balije van Utrecht (RDO), DuurzaamDoor en K.F. Hein fonds.

Ondersteunde Initiatieven

In 2021 zijn er in totaal 169 sociale initiatieven en sociale ondernemingen ondersteunt met een financiële bijdrage voor de duurzame versterking en professionalisering van hun organisatiekracht.

De impuls heeft als voorwaarde dat sociale initiatieven en sociale ondernemingen die een aanvraag doen, een maatschappelijke bijdrage moeten leveren aan de maatschappij. Stichting Kracht in NL maakt kosteloos gebruik van de Social Handprint van MAEX om inzicht te krijgen in de maatschappelijke waarde die sociale initiatieven en sociale ondernemingen leveren aan de samenleving. De Social Handprint is een impact visualisatie die het positieve effect van een organisatie op de samenleving laat zien, uitgedrukt in de bijdrage aan de SDG's, en vertaalt naar financiële waarde.



Maatschappelijke Waarde van de Impuls

De Social Handprint in Figuur 2 geeft de maatschappelijke waarde weer van de impulsen mogelijk gemaakt door Stichting Kracht in NL in samenwerking met verschillende partners. Het toont de verhouding van de bijdrage van initiatieven aan de SDG's: aantal initiatieven per SDG.



Figuur 2 - Social Handprint Stichting Kracht in NL 2021

Figuur 2 toont aan dat het grootste aantal initiatieven bijdraagt aan de volgende SDG's: SDG 10 (Ongelijkheid Verminderen), SDG 11 (Duurzame Steden en Gemeenschappen) en SDG 17 (Partnerschappen en Doelstellingen Bereiken). Bewonersinitiatieven zijn maatschappelijk betrokken bij gemeenschappen in hun buurt en/of omgeving waardoor zij veelvuldig waarde leveren op SDG 10, SDG 11 en SDG 17. Activiteiten en thema's die deel uitmaken van deze SDG's zijn onder andere: de ondersteuning van sociale cohesie en veiligheid, het vergroten van toegankelijkheid voor kwetsbare doelgroepen en de bevordering van co-creatie tussen burgers.

De kracht van initiatieven is dat ze altijd meervoudige waarde opleveren en onmisbaar zijn voor de uitdagingen waar we voor staan. Ook in 2022 zal de Stichting Kracht in NL zich weer inzetten voor het versterken van de sociale infrastructuur in Nederland samen met oude en nieuwe partners.